

コメ先物 プライス・レポート〔No.1〕

関西商品取引所

〔公表日：2012.2.17〕

項目

1 関西コメ先物価格

1.1 限月一代データ

1.2 限月別データ

1.3 相関係数

1.4 限月間価格差

2 東西コメ先物価格の関係

2.1 東西コメ先物価格の比較

2.2 相関係数

2.3 同一限月間価格差

3 他金融商品との比較

3.1 騰落率比較

○資料作成基準日：2012年2月10日

- * 本レポートに関するデータは各団体がHP等の媒体を通じて公表したものを使用しております。又、掲載情報の正確性については万全を期しておりますが、その正確性を保証するものではありません。利用者がレポートの情報をを用いて行う一切の行為について本所は何ら責任を負うものではありません。記載されている内容は作成時におけるものであり、将来において事前の予告無しに変更される場合がありますのでご了承ください。

1 関西コメ先物価格

1.1 限月一代データ

単位：円/60kg当たり

	2011年11月限	2011年12月限	2012年01月限			
始値	14,320 (2011/08/08)	14,540 (2011/08/08)	19,210 (2011/08/08)			
高値	16,060 (2011/08/17)	16,240 (2011/08/11)	19,210 (2011/08/08)			
安値	14,320 (2011/08/08)	14,500 (2011/09/21)	13,700 (2012/01/06)			
納会値	15,540 (2011/11/10)	15,040 (2011/12/09)	13,700 (2012/01/10)			
平均値	15,287	15,264	15,212			
中央値	15,540	15,200	15,110			
最頻値	15,620	15,740	15,110			
標準偏差	544	488	870			
レンジ	1,740	1,740	5,510			
変動額	1,220	500	-5,510			
騰落率	9%	3%	-28.7%			
営業日数	65	85	103			
データ数	387	507	609			

1.2 限月別データ

単位：円/60kg当たり

	2012年02月限	2012年03月限	2012年04月限	2012年05月限	2012年06月限	2012年07月限
始値	15,840 (2011/08/11)	15,100 (2011/09/12)	14,740 (2011/10/11)	15,640 (2011/11/11)	14,990 (2011/12/12)	14,190 (2012/01/11)
高値	16,500 (2011/08/17)	15,740 (2011/11/08)	15,760 (2011/11/08)	15,640 (2011/11/11)	15,100 (2011/12/12)	14,910 (2012/02/03)
安値	13,860 (2011/09/29)	13,960 (2011/09/29)	14,070 (2012/01/10)	14,060 (2012/01/10)	14,150 (2012/01/06)	14,140 (2012/01/11)
納会値 又は終値	14,580 (2012/02/10)	14,590 (2012/02/10)	14,710 (2012/02/10)	14,780 (2012/02/10)	14,700 (2012/02/10)	14,700 (2012/02/10)
平均値	14,966	14,812	14,903	14,813	14,636	14,664
中央値	15,000	14,730	14,955	14,730	14,625	14,700
最頻値	15,260	14,510	14,450	14,500	14,600	14,700
標準偏差	611	429	414	388	193	187
レンジ	2,640	1,780	1,690	1,580	950	770
変動額	-1,260	-510	-30	-860	-290	510
騰落率	-8.0%	-3.4%	-0.2%	-5.5%	-1.9%	3.6%
営業日数	123	101	83	61	41	23
データ数	729	600	492	360	240	138

※ 上記データの算出対象期間は、2011.08.11～2012.02.10までとしている。

1 関西コメ先物価格

1.3 相関係数

価格相関

	2012年02月限	2012年03月限	2012年04月限	2012年05月限	2012年06月限	2012年07月限
2012年02月限						
2012年03月限	0.9948					
2012年04月限	0.9843	0.9919				
2012年05月限	0.9759	0.9816	0.9938			
2012年06月限	0.7911	0.8343	0.9313	0.9544		
2012年07月限	0.7462	0.7524	0.8988	0.9401	0.9912	

騰落率相関

	2012年02月限	2012年03月限	2012年04月限	2012年05月限	2012年06月限	2012年07月限
2012年02月限						
2012年03月限	0.9601					
2012年04月限	0.8780	0.9494				
2012年05月限	0.7934	0.8840	0.9456			
2012年06月限	0.6454	0.7599	0.8648	0.9355		
2012年07月限	0.6449	0.6839	0.8687	0.9325	0.9702	

関西コメ(限月間)の価格相関を見る限り、各限月のトレンドは近似していることが分かります。

しかし、騰落率相関を見ると、期近限月から離れた限月ほど、期近の値動きの影響度が低くなっていることも分かります。

※ 相関係数は、帳入値ベースである。

※ 上記データの算出対象期間は、2011.08.11～2012.02.10までとしている。

1.4 限月間価格差

①期先-期近

限月間価格差の基礎データ

	価格差
平均値	126
中央値	210
最頻値	390
標準偏差	289
最高値	560
最低値	-610

順ザヤ率	73.5%
逆ザヤ率	26.5%

限月間価格差の分布

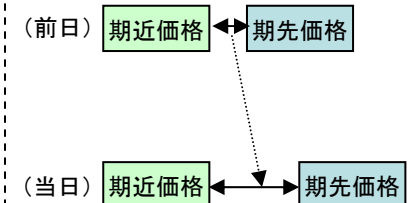
	区間	頻度	比率
順	510円 以上	3	3.6%
	410円 ~ 500円	9	10.8%
	310円 ~ 400円	10	12.0%
	210円 ~ 300円	20	24.1%
	110円 ~ 200円	14	16.9%
	10円 ~ 100円	5	6.0%
	0円	0	0.0%
逆	-10円 ~ -100円	5	6.0%
	-110円 ~ -200円	0	0.0%
	-210円 ~ -300円	2	2.4%
	-310円 ~ -400円	13	15.7%
	-410円 ~ -500円	1	1.2%
	-510円 以下	1	1.2%
		83	100.0%

価格差・一日あたり変動額の分布

	頻度	比率
510円 以上	0	0.0%
410円 ~ 500円	1	1.2%
310円 ~ 400円	2	2.4%
210円 ~ 300円	7	8.5%
110円 ~ 200円	20	24.4%
10円 ~ 100円	44	53.7%
0円	8	9.8%
	82	100.0%

※前日と当日の価格差変動額の意。

価格差の変動額イメージ図



1 関西コメ先物価格

1.4 限月間価格差(続き)

②6番限-5番限

限月間価格差の基礎データ

	価格差
平均値	12
中央値	10
最頻値	30
標準偏差	53
最高値	130
最低値	-140

順ザヤ率	60.2%
逆ザヤ率	30.1%

限月間価格差の分布

	区間	頻度	比率
順 ザ ヤ	510円 以上	0	0.0%
	410円 ~ 500円	0	0.0%
	310円 ~ 400円	0	0.0%
	210円 ~ 300円	0	0.0%
	110円 ~ 200円	5	6.0%
	10円 ~ 100円	45	54.2%
	0円	8	9.6%
逆 ザ ヤ	-10円 ~ -100円	22	26.5%
	-110円 ~ -200円	3	3.6%
	-210円 ~ -300円	0	0.0%
	-310円 ~ -400円	0	0.0%
	-410円 ~ -500円	0	0.0%
	-510円 以下	0	0.0%
		83	100.0%

価格差変動額(一日あたり)の分布

	頻度	比率
510円 以上	0	0.0%
410円 ~ 500円	0	0.0%
310円 ~ 400円	0	0.0%
210円 ~ 300円	0	0.0%
110円 ~ 200円	3	3.7%
10円 ~ 100円	50	61.0%
0円	29	35.4%
	82	100.0%

※前日と当日の価格差変動額の意。

コメ先物市場は63~70%程度の割合で順ザヤの相場形成をしているようです。

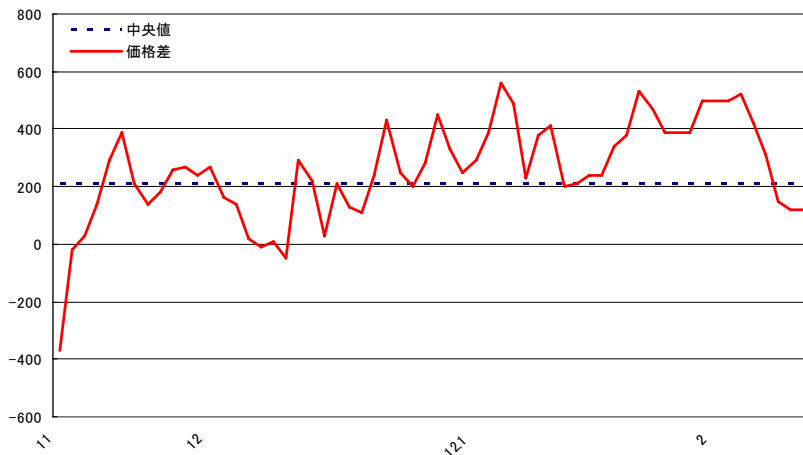
限月間の価格差推移グラフは、価格差データの中央値を一つの目安として、日々の価格差推移を表しています。

価格差がマイナスになっている場合は、限月間の関係が逆ザヤ状態にあることを意味します。

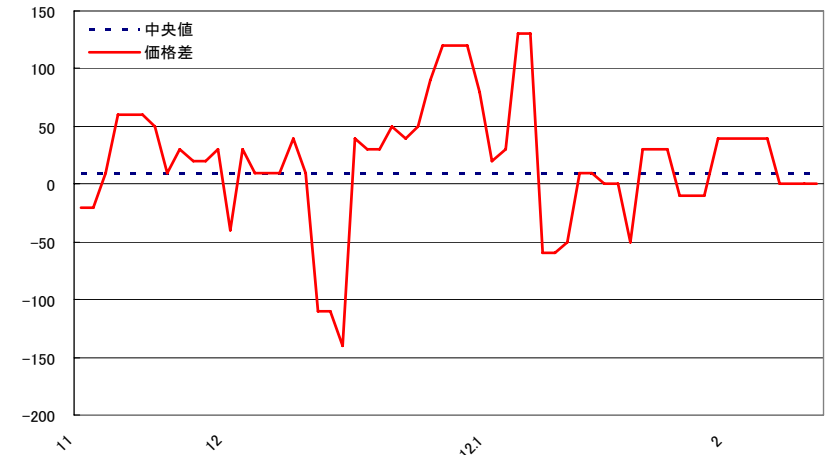
※ 上記データの算出対象期間は、2011.10.11~2012.02.10までとしている。

※ 価格差変動額(一日あたり)の分布は、限月間価格差の対前日比(絶対値)をまとめたもの。

期先-期近の価格差推移(直近60営業日)



6番限-5番限の価格差推移(直近60営業日)



2 東西コメ先物価格の関係

2.1 東西コメ先物価格の比較

基礎データ(価格)

	関西取	東穀取
平均値	14,984	14,367
中央値	14,960	14,300
最頻値	15,620	14,400
標準偏差	590	537
最高値	18,910	16,950
最低値	13,700	13,200

基礎データ(価格比)

	関西取/東穀取
平均値	1.042
中央値	1.041
最頻値	1.093
標準偏差	0.022
最高値	1.341
最低値	0.886

東西コメ先物価格の分布

	関西取		東穀取	
	頻度	比率	頻度	比率
18,010円 以上	3	0.4%	0	0.0%
17,510円 ~ 18,000円	1	0.1%	0	0.0%
17,010円 ~ 17,500円	1	0.1%	0	0.0%
16,510円 ~ 17,000円	4	0.6%	3	0.5%
16,010円 ~ 16,500円	22	3.2%	8	1.2%
15,510円 ~ 16,000円	83	12.1%	18	2.7%
15,010円 ~ 15,500円	216	31.5%	43	6.5%
14,510円 ~ 15,000円	200	29.2%	127	19.1%
14,010円 ~ 14,500円	150	21.9%	295	44.4%
13,510円 ~ 14,000円	5	0.7%	159	23.9%
13,010円 ~ 13,500円	0	0.0%	11	1.7%
	685	100.0%	664	100.0%

東西コメ先物価格比の分布(関西取/東穀取)

区間	頻度	比率
1.101 以上	4	0.6%
1.091 ~ 1.100	7	1.1%
1.081 ~ 1.090	7	1.1%
1.071 ~ 1.080	14	2.2%
1.061 ~ 1.070	14	2.2%
1.051 ~ 1.060	95	14.8%
1.041 ~ 1.050	188	29.2%
1.031 ~ 1.040	180	28.0%
1.021 ~ 1.030	92	14.3%
1.011 ~ 1.020	19	3.0%
1.001 ~ 1.010	17	2.6%
1.000 以下	6	0.9%
	643	100.0%

※ 各表は、帳入値ベースである。

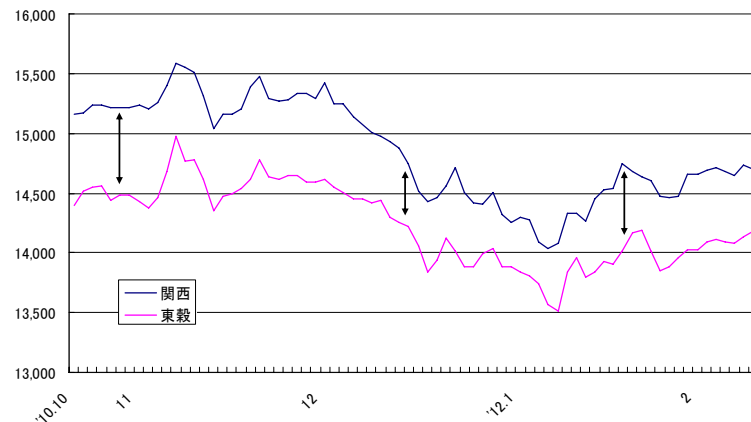
※ 上記データの算出対象期間は、2011.08.08~2012.02.10までとしている。

2.2 相関係数

東西コメ先物価格の相関性

	価格相関	騰落率相関
2011.11月限	0.6558	0.3835
2011.12月限	0.8786	0.3475
2012.01月限	0.7891	0.1649
2012.02月限	0.9519	0.7104
2012.03月限	0.9588	0.5894
2012.04月限	0.9671	0.6489
2012.05月限	0.9685	0.5698
2012.06月限	0.8253	0.7380
2012.07月限	0.5693	0.6698

東西コメ先物価格(全限中央値)の推移



東西コメ先物価格の相関性及び取引単位を踏まえると、関西取2枚、東穀取1枚の割合で売買ポジションを形成することでリスク分散が期待出来ます。

東西コメ先物価格の推移グラフを見ると、価格差の拡大・縮小が確認出来ます。この動きを見る限り、両取引所を活用したスプレッド取引は有効と想定されます。

2 東西コメ先物価格の関係

2.3 同一限月間価格差

基礎データ

	価格差
平均値	611
中央値	600
最頻値	520
標準偏差	182
最高値	1,320
最低値	100

価格差＝関西取－東穀取

同一限月間価格差の分布

	区間	頻度	比率
①	1,010円 以上	17	5.7%
②	910円 ～ 1000円	0	0.0%
③	810円 ～ 900円	20	6.0%
④	710円 ～ 800円	69	19.7%
⑤	610円 ～ 700円	108	28.1%
⑥	510円 ～ 600円	98	19.1%
⑦	410円 ～ 500円	73	14.0%
⑧	310円 ～ 400円	35	7.0%
⑨	210円 ～ 300円	8	0.3%
⑩	110円 ～ 200円	0	0.0%
⑪	10円 ～ 100円	1	0.0%
⑫	0円 以下	0	0.0%
		429	100.0%

価格差・一日あたり変動額の分布

	区間	頻度	比率
	210円 以上	21	7.2%
	160円 ～ 200円	25	8.6%
	110円 ～ 150円	67	23.0%
	60円 ～ 100円	107	36.8%
	10円 ～ 50円	179	61.5%
	0円	21	7.2%
		420	144.3%

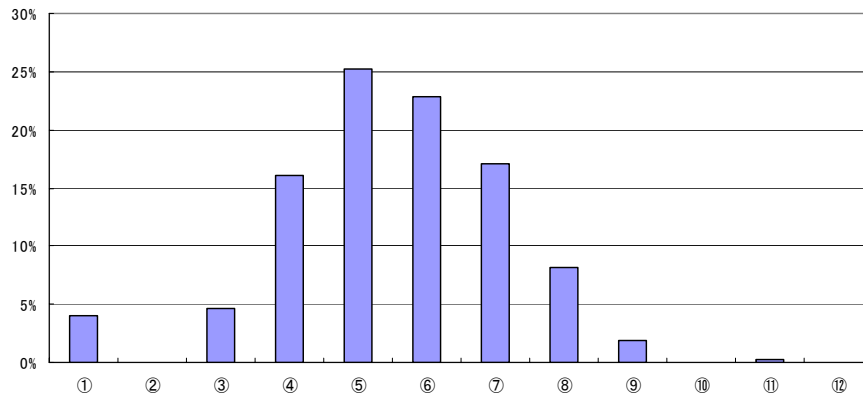
関西取と東穀取の同一限月間価格差の中心は600円程度で、その中心から±180円の範囲に価格差データが集中しています。

また、価格差の変動額は、対前日比で±60～80円程度となっています。

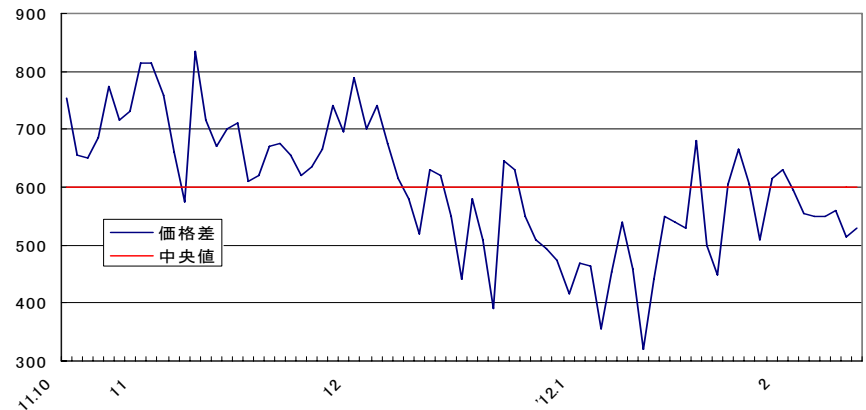
東西二市場の活用したスプレッド取引は、サヤ取りやリスク分散にとって有効ではないでしょうか。

- ※ 価格差は、関西取、東穀取の同一限月間価格差のこと。価格差は帳入値ベースで算出。
- ※ 価格差変動額（一日あたり）の分布は、同一限月間価格差の対前日比（絶対値）をまとめたもの。
- ※ 上記データの算出対象期間は、2011.10.21～2012.02.10までとしている。

同一限月間価格差の分布



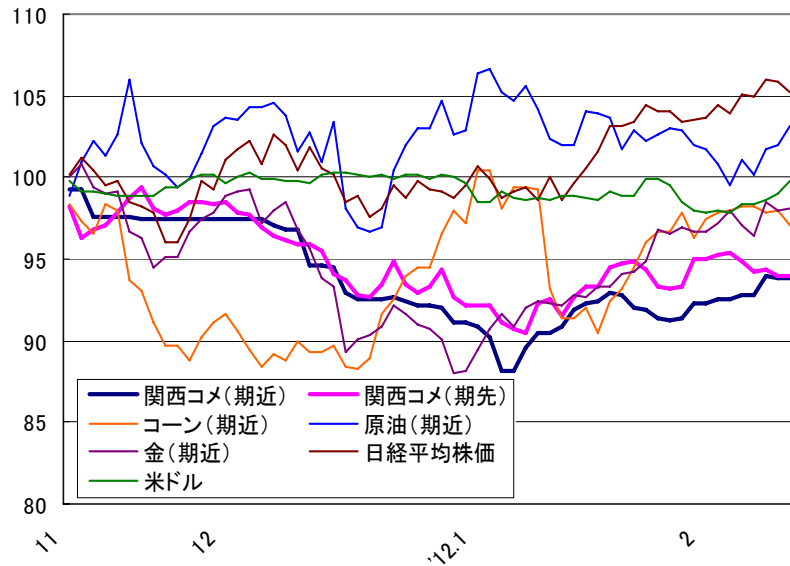
東西コメ先物価格(全限中央値)の価格差推移



3 他金融商品との比較

3.1 騰落率比較

コメと他投資商品の騰落率推移(基準:2011.11.10=100)



価格相関

	①	②	③	④	⑤	⑥	⑦
① 関西コメ(期近)							
② 関西コメ(期先)	0.9271						
③ CMEコーン(期近)	-0.4287	-0.3755					
④ CME原油(期近)	-0.1954	-0.1602	0.2993				
⑤ 東京金(期近)	0.7010	0.7027	0.0033	-0.0232			
⑥ 日経平均株価	-0.1349	-0.0838	0.3512	0.1430	0.4560		
⑦ 米ドル	0.2742	0.1559	-0.5527	-0.1575	-0.1506	-0.3344	

騰落率相関

	①	②	③	④	⑤	⑥	⑦
① 関西コメ(期近)							
② 関西コメ(期先)	0.3673						
③ CMEコーン(期近)	0.0843	0.0827					
④ CME原油(期近)	0.1689	0.1274	0.1973				
⑤ 東京金(期近)	0.3169	0.1508	0.2076	0.3306			
⑥ 日経平均株価	0.2081	0.1893	0.1690	0.3779	0.4493		
⑦ 米ドル	-0.0467	-0.0459	-0.0982	-0.1048	-0.0204	-0.0999	

※ 上記データの算出対象期間は、2011.11.11～2012.02.10までとしている。

直近3ヶ月間のリスク・リターン(5営業日あたり)

	P	リターン	リスク	シャープR
関西コメ(期近)	売	0.458%	1.708%	0.268
関西コメ(期先)	売	0.353%	1.649%	0.214
CMEコーン(期近)	売	0.024%	4.330%	0.006
CME原油(期近)	買	0.448%	4.625%	0.097
東京金(期近)	売	0.124%	2.699%	0.046
日経平均株価	買	0.438%	2.310%	0.190
米ドル	買	0.008%	1.021%	0.008

※上表“P”は、リターンがプラスになるポジションを意味する。

直近の騰落率

	1ヶ月	3ヶ月	6ヶ月	12ヶ月
関西コメ(期近)	6.4%	-6.2%	-	-
関西コメ(期先)	3.6%	-6.0%	-	-
CMEコーン(期近)	-2.3%	-2.9%	-6.1%	-8.7%
CME原油(期近)	-1.5%	3.1%	25.9%	15.1%
東京金(期近)	8.0%	-1.9%	0.1%	19.5%
日経平均株価	6.2%	5.3%	-1.0%	-15.6%
米ドル	1.1%	-0.2%	0.8%	-5.7%

騰落率推移や相関性(価格・騰落率)を見ると、関西コメは、金融・国際商品との関係性が低いようです。この状況を見る限り、コメ先物を、金融や国際商品のポートフォリオに組み込めば、リスク分散をさせる効果が期待できるのではないかと考えられます。

「直近3ヶ月間のリスク・リターン(上表)」のシャープR(レシオ)は、リスクに見合ったリターンを得ているかを表す指標で、数値が大きいほど評価が高くなります。