

# コメ先物期間レポート Vol.18

June, 2016 publication



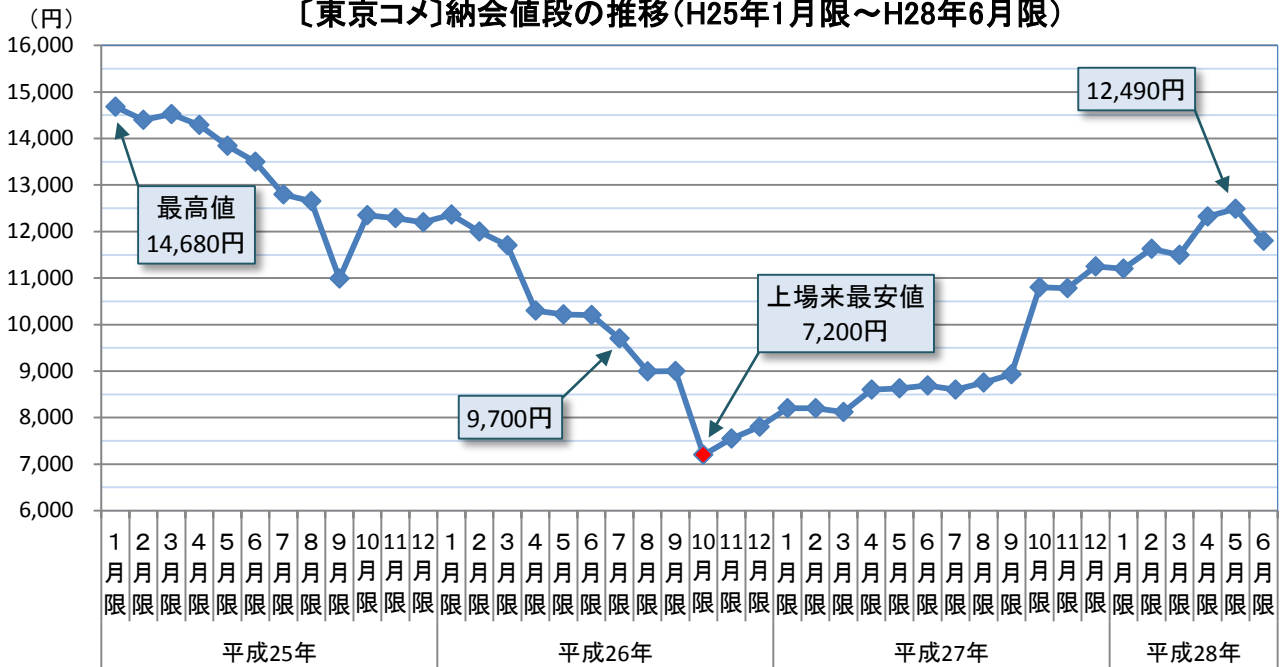
# 項目

「コメ先物期間レポート」は、東京コメ・大阪コメの納会値段、出来高の推移及び受渡しデータを基に作成しています。

番号	項目	頁
1	納会値段の推移(平成25年1月限～平成28年6月限)	2頁
2	月間出来高及び取組高推移(平成25年1月～平成28年6月)	3頁
3	主要な出来事(平成23年3月～平成28年6月)	4頁
4	受渡しの概要(平成26年10月～平成28年6月)	5頁
5	〔東京コメ〕期日受渡し実績(平成26年10月限～平成28年6月限)	6頁
6	〔大阪コメ〕期日受渡し実績(平成26年10月限～平成28年6月限)	7頁
7	早受渡し実績(平成26年10月限～平成28年6月限)	8頁
8	〔東京コメ〕合意早受渡し実績(平成26年10月限～平成27年7月限)	9頁
9	〔東京コメ〕合意早受渡し実績(平成27年8月限～平成28年6月限)	10頁
10	〔大阪コメ〕合意早受渡し実績(平成26年10月限～平成27年2月限)	11頁
11	〔大阪コメ〕合意早受渡し実績(平成27年3月限～平成28年6月限)	12頁
12	〔東京コメ〕農産物現物先物取引価格調整表	13頁
13	〔大阪コメ〕農産物現物先物取引価格調整表	14頁
14	〔東京コメ〕価格調整額変遷	15頁
15	〔大阪コメ〕価格調整額変遷	16頁

# 1 [東京コメ・大阪コメ]納会値段の推移

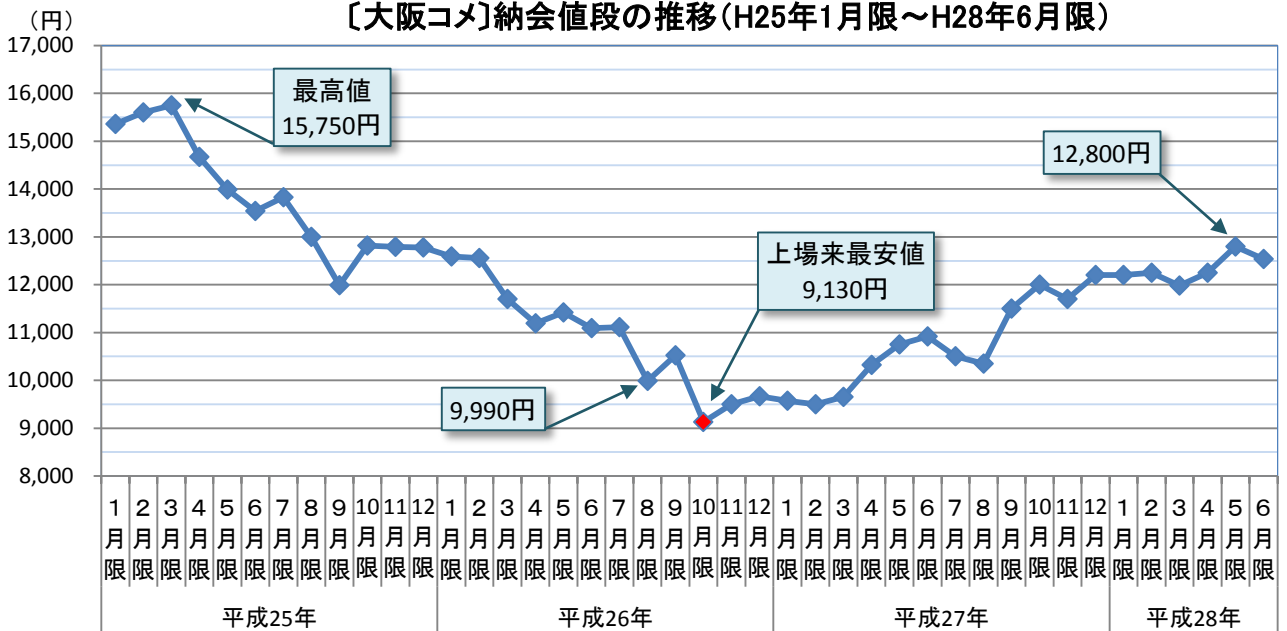
〔東京コメ〕納会値段の推移(H25年1月限～H28年6月限)



平成24年産	平成25年産	平成26年産	平成27年産
最高値 15,100円	最高値 12,360円	最高値 8,930円	最高値 12,490円
最安値 10,990円	最安値 8,990円	最安値 7,200円	最安値 10,780円

**東京コメ平成28年産 発会**  
4月21日発会の平成28年10月限(新穀限月)は、大阪コメと同様に9月限の約定値段より500円加算した値段を出し値とし、前年比4割高(9月限比+290円)の12,990円で発会した。

〔大阪コメ〕納会値段の推移(H25年1月限～H28年6月限)



平成24年産	平成25年産	平成26年産	平成27年産
最高値 15,750円	最高値 12,820円	最高値 11,500円	最高値 12,800円
最安値 11,990円	最安値 9,990円	最安値 9,130円	最安値 11,700円

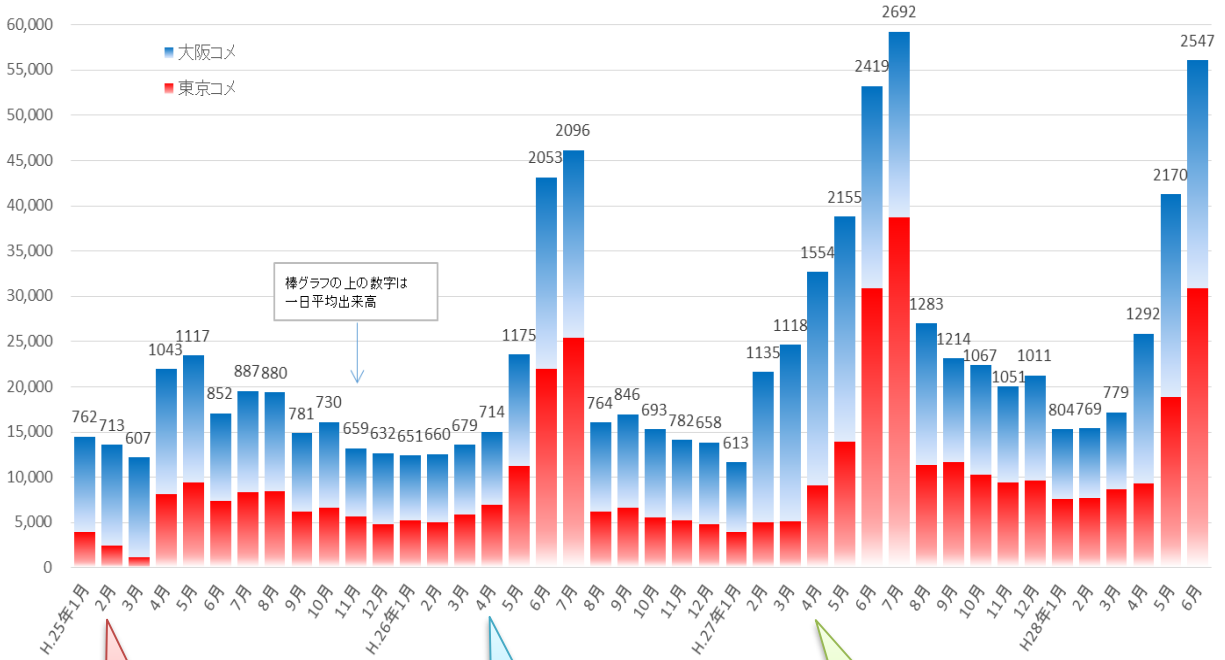
**大阪コメ平成28年産 発会**  
4月11日発会の平成28年10月限(新穀限月)は、需給に照らし9月限の約定値段より500円加算した値段を出し値とし、前年比2割高(9月限比+570円)の12,970円で発会した。

## 2 月間出来高及び取組高推移

### コメ月間出来高/一日平均出来高推移

平成25年1月～平成28年6月

単位: 枚



東京コメ  
市場移管

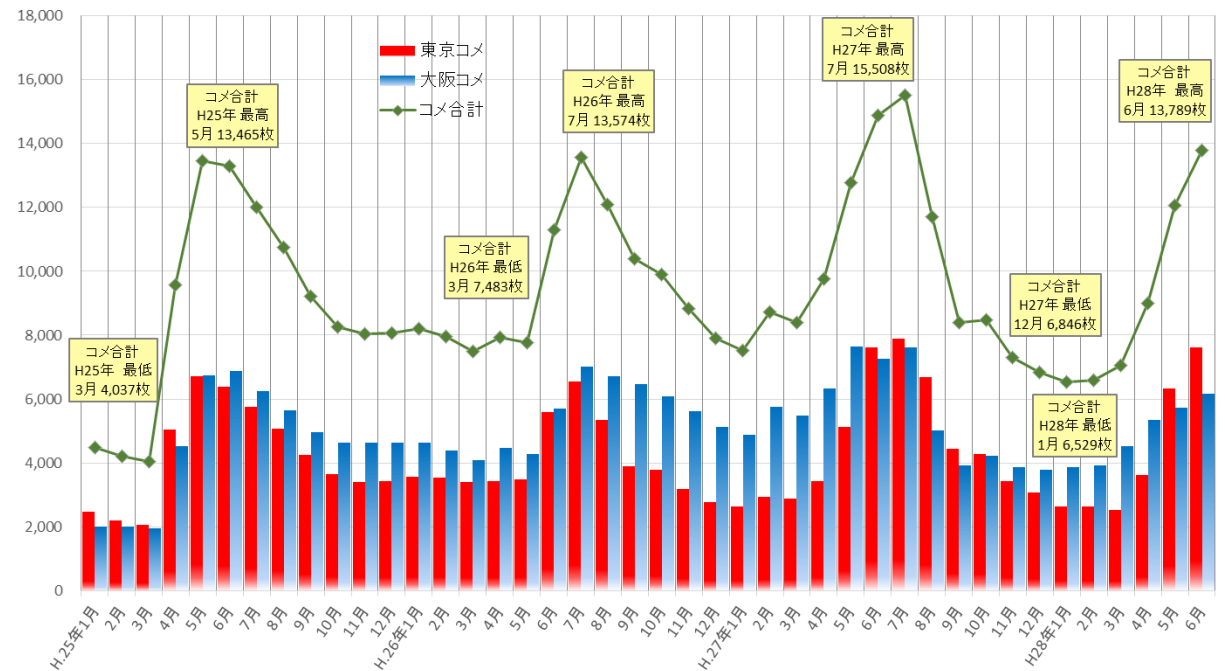
東京コメ  
スペック変更

東西コメ  
標準品変更

### コメ月末取組高推移

平成25年1月～平成28年6月

単位: 枚



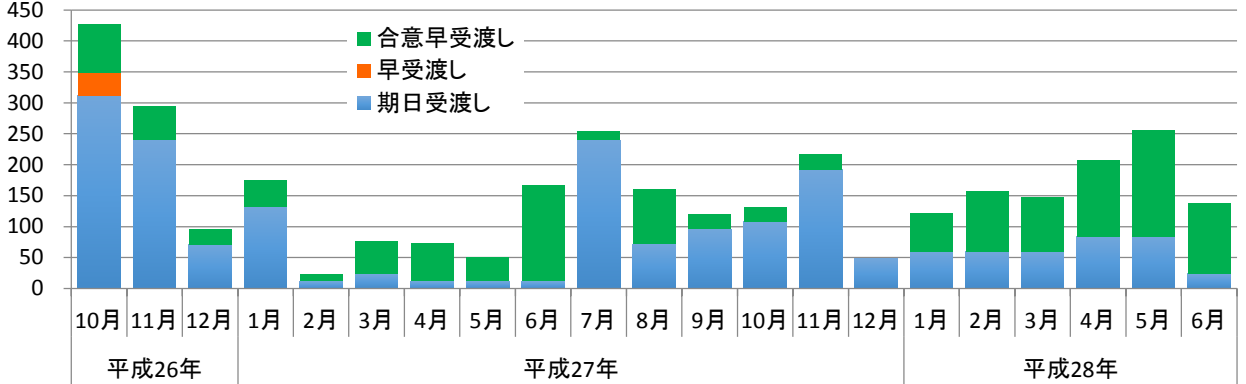
### 3 主要な出来事

日付	出来事	備考
平成23年3月1日	大阪コメ試験上場に係る定款変更を総会決議し、認可申請	平成23年7月1日認可
平成23年3月8日	東京コメ試験上場に係る定款変更を取締役会決議(東穀)、認可申請	平成23年7月1日認可
平成23年8月8日	コメ試験上場開始	東京コメ・大阪コメともに期先3限月で取引開始 (平成23年11月限、12月限、平成24年1月限)
平成24年2月21日	東京コメ、合意早受渡制度の実施を取締役会決議(東穀)	平成24年4月1日実施
平成24年12月18日	大阪コメ、合意早受渡制度の実施を理事会決議	平成25年2月12日実施
平成25年2月12日	東京コメを東京穀物商品取引所から本所に移管	東京穀物商品取引所 解散(2/28)
平成25年3月27日	コメ試験上場検証特別委員会設置	外部有識者で組織される第三者委員会を設置
平成25年6月28日	コメ試験上場検証特別委員会に於いて 「コメ先物取引の試験上場に関する検証報告書」を取り纏める	委員会答申を受け、コメ試験上場延長を総会決議 (7/8)
平成25年7月1日	新規会員加入(1社)の承認	全国米穀販売事業共済協同組合が加入
平成25年7月8日	コメ試験上場の延長に係る定款変更の認可申請	平成25年8月7日認可
平成26年2月21日	東京コメ、受渡供用品の拡大(価格調整額をゼロ)、取引単位の変更 (6 <sup>ト</sup> から12 <sup>ト</sup> )を理事会決議	平成26年10月限(平成26年4月21日発会)から実施
平成27年3月26日	東京コメ・大阪コメの標準品変更及び大阪コメの価格調整額ゼロを理 事会決議	業務規程の認可(平成27年3月27日) 大阪コメ平成27年10月限(平成27年4月13日発会)、 東京コメ平成27年10月限(平成27年4月21日発会) より実施
平成27年5月15日	東京コメ・大阪コメの相互乗り入れ(受渡基準地)を理事会決議	東京コメ平成27年11月限(平成27年5月21日発会)、 大阪コメ平成27年12月限(平成27年6月11日発会) より実施
平成27年7月1日	コメ試験上場検証特別委員会に於いて 「コメ試験上場に関する検証報告書」を取り纏める	委員会答申を受け、コメ試験上場再延長を総会決 議(7/8)
平成27年7月16日	新規会員加入(12社)の承認	(株)イクタツ、上中米穀店、(株)エム・エフ・ジイ、 木徳神糧(株)、(株)クリスタルライス、柴田米穀店、 (株)神明アグリ、千田みずほ(株)、日本コメ市場(株)、 (株)むらせ、(株)ヤマタネ、SWATレーディング(株)
平成27年7月21日	コメ試験上場の再延長に係る定款変更の認可申請	平成27年8月6日認可
平成27年9月18日	コメ指定倉庫(東陽倉庫(株))の新規指定を理事会決議	東京コメ平成28年3月限(平成27年9月24日発会)、 大阪コメ平成28年4月限(平成27年10月13日発会) より実施
平成27年12月18日	新規会員加入(1社)の承認	北辰物産(株)が加入

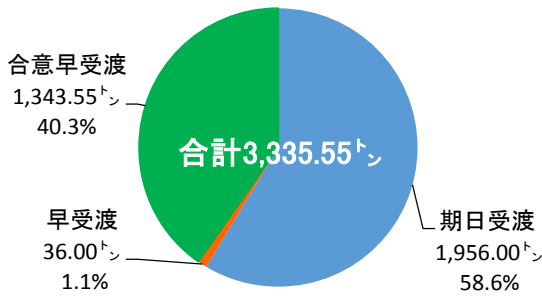
## 4 受渡しの概要(平成26年10月～平成28年6月)

### (1) 東京コメ

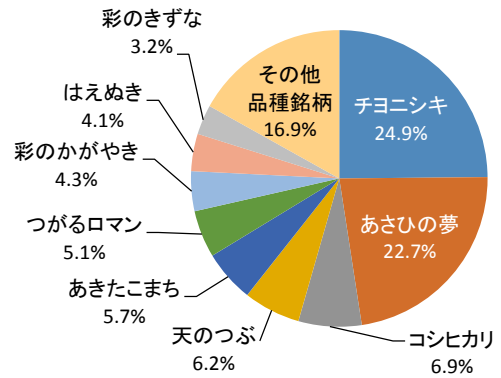
＜受渡し実績＞



＜受渡し制度別割合＞

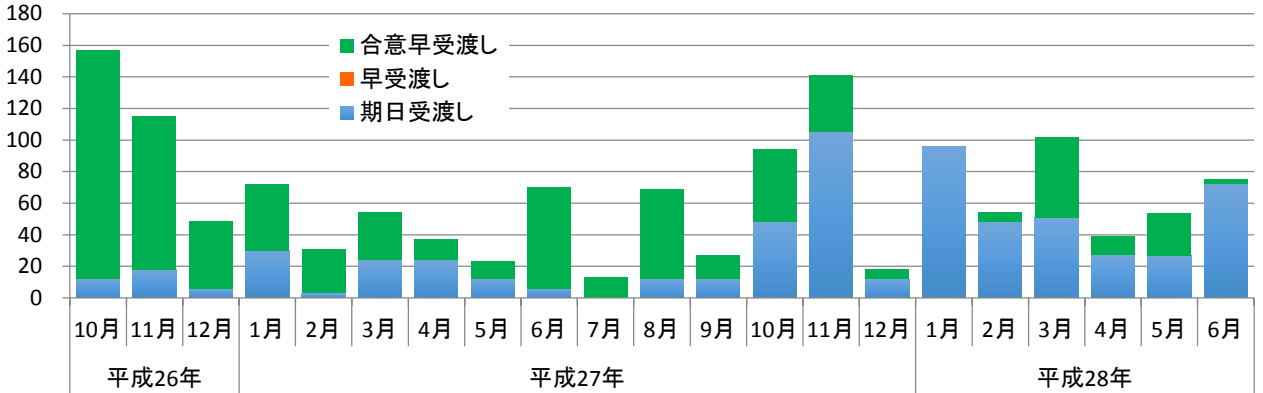


＜受渡し銘柄の割合＞

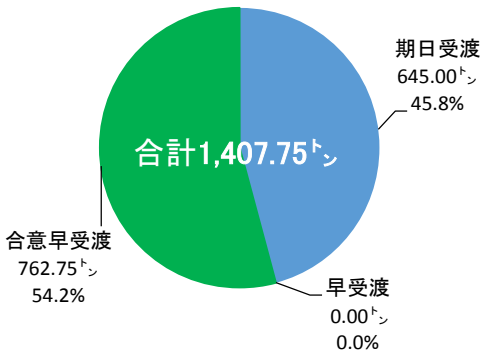


### (2) 大阪コメ

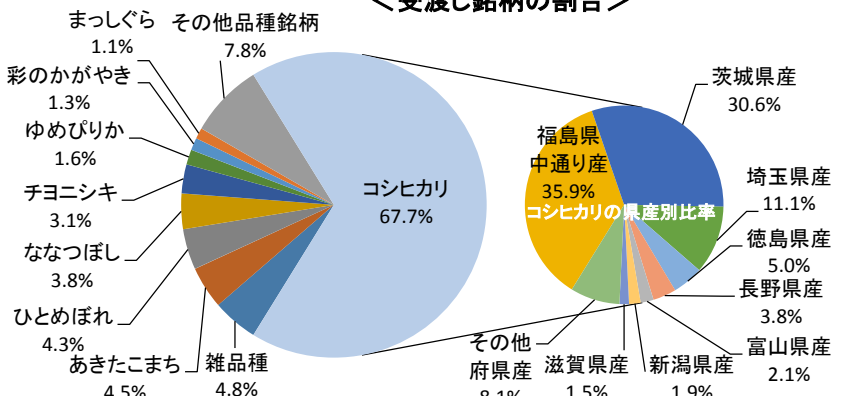
＜受渡し実績＞



＜受渡し制度別割合＞



＜受渡し銘柄の割合＞



## 5 [東京コメ]期日受渡し実績(平成26年10月限～平成28年6月限)

(1枚:12トン)

限月	納会値段	年産・産地品種銘柄・等級	受渡枚数	玄米重量	
平成 26年	10月限	7,200 円	平成 26年産 栃木県産 あさひの夢 1等	10枚	120トン
			26年産 埼玉県産 彩のかがやき 1等	1枚	12トン
			26年産 茨城県産 チヨニシキ 1等	15枚	180トン
	11月限	7,550 円	26年産 茨城県産 チヨニシキ 1等	16枚	192トン
			26年産 茨城県産 ゆめひたち 1等	2枚	24トン
			26年産 栃木県産 あさひの夢 1等	2枚	24トン
	12月限	7,800 円	26年産 栃木県産 あさひの夢 1等	3枚	36トン
			26年産 茨城県産 ゆめひたち 1等	2枚	24トン
			26年産 埼玉県産 彩のみのり 1等	1枚	12トン
平成 27年	1月限	8,200 円	平成 26年産 群馬県産 あさひの夢 1等	4枚	48トン
			26年産 群馬県産 ゆめまつり 1等	2枚	24トン
			26年産 茨城県産 チヨニシキ 1等	2枚	24トン
			26年産 茨城県産 ほしじるし 1等	1枚	12トン
			26年産 群馬県産 朝の光 1等	1枚	12トン
			26年産 福島県産 チヨニシキ 1等	1枚	12トン
	2月限	8,200 円	26年産 福島県産 チヨニシキ 1等	1枚	12トン
	3月限	8,120 円	26年産 福島県中通り産 チヨニシキ 1等	2枚	24トン
	4月限	8,600 円	26年産 茨城県産 チヨニシキ 1等	1枚	12トン
	5月限	8,630 円	26年産 福島県産 チヨニシキ 1等	1枚	12トン
	6月限	8,690 円	26年産 福島県産 チヨニシキ 1等	1枚	12トン
	7月限	8,600 円	26年産 栃木県産 あさひの夢 1等	20枚	240トン
			26年産 福島県産 天のつぶ 1等	3枚	36トン
	8月限	8,750 円	26年産 栃木県産 あさひの夢 1等	3枚	36トン
			26年産 栃木県産 あさひの夢 1等	6枚	72トン
	9月限	8,930 円	26年産 茨城県産 チヨニシキ 1等	1枚	12トン
			26年産 福島県産 チヨニシキ 1等	1枚	12トン
			27年産 茨城県産 ゆめひたち 1等	2枚	24トン
			27年産 栃木県産 とちぎの星 1等	2枚	24トン
			27年産 千葉県産 ふさがね 1等	2枚	24トン
			27年産 栃木県産 あさひの夢 1等	1枚	12トン
	10月限	10,800 円	27年産 千葉県産 あきたこまち 1等	1枚	12トン
			27年産 千葉県産 ふさおとめ 1等	1枚	12トン
			27年産 埼玉県産 彩のかがやき 1等	6枚	72トン
			27年産 埼玉県産 彩のきずな 1等	3枚	36トン
			27年産 茨城県産 チヨニシキ 1等	3枚	36トン
			27年産 栃木県産 とちぎの星 1等	2枚	24トン
	11月限	10,780 円	27年産 栃木県産 あさひの夢 1等	1枚	12トン
			27年産 福島県産 天のつぶ 2等	1枚	12トン
			27年産 埼玉県産 彩のきずな 1等	2枚	24トン
			27年産 福島県産 天のつぶ 1等	1枚	12トン
			27年産 茨城県産 チヨニシキ 1等	1枚	12トン
			27年産 茨城県産 チヨニシキ 1等	1枚	12トン
	12月限	11,250 円	平成 27年産 群馬県産 あさひの夢 1等	2枚	24トン
			27年産 福島県産 ひとめぼれ 1等	1枚	12トン
			27年産 福島県産 チヨニシキ 1等	1枚	12トン
27年産 福島県産 天のつぶ 1等			1枚	12トン	
27年産 福島県産 チヨニシキ 1等			4枚	48トン	
27年産 茨城県産 あきたこまち 1等			1枚	12トン	
2月限	11,630 円	27年産 茨城県産 チヨニシキ 1等	1枚	12トン	
		27年産 福島県産 チヨニシキ 1等	4枚	48トン	
3月限	11,500 円	27年産 茨城県産 チヨニシキ 1等	1枚	12トン	
		27年産 福島県産 チヨニシキ 1等	4枚	48トン	
4月限	12,320 円	27年産 千葉県産 あきたこまち 1等	1枚	12トン	
		27年産 福島県産 天のつぶ 1等	1枚	12トン	
		27年産 福島県産 チヨニシキ 1等	2枚	24トン	
		27年産 福島県産 チヨニシキ 1等	1枚	12トン	
		27年産 茨城県産 チヨニシキ 1等	2枚	24トン	
		27年産 茨城県産 チヨニシキ 1等	2枚	24トン	
5月限	12,490 円	27年産 福島県産 天のつぶ 1等	2枚	24トン	
		27年産 岩手県産 どんぴしゃり 1等	2枚	24トン	
		27年産 千葉県産 あきたこまち 1等	1枚	12トン	
		27年産 栃木県産 あさひの夢 1等	1枚	12トン	
		27年産 栃木県産 なすひかり 1等	1枚	12トン	
		27年産 福島県産 チヨニシキ 1等	2枚	24トン	
6月限	11,800 円	27年産 福島県産 チヨニシキ 1等	2枚	24トン	
平成26年10月限～平成28年6月限			合計	163枚	1,956トン
			平均	8枚	93トン

## 6 [大阪コメ]期日受渡し実績(平成26年10月限～平成28年6月限)

(1枚:3トン)

限月	納会値段	年産・産地品種銘柄・等級			受渡枚数	玄米重量	
平成 26年	10月限	9,130 円	平成 26年産	徳島県産 コシヒカリ	1等	4枚	12トン
	11月限	9,500 円	26年産	徳島県産 コシヒカリ	1等	6枚	18トン
	12月限	9,670 円	26年産	徳島県産 コシヒカリ	1等	2枚	6トン
平成 27年	1月限	9,570 円	平成 26年産	福島県中通り産 コシヒカリ	1等	10枚	30トン
	2月限	9,500 円	26年産	福島県中通り産 コシヒカリ	1等	1枚	3トン
	3月限	9,650 円	26年産	福島県中通り産 コシヒカリ	1等	8枚	24トン
	4月限	10,320 円	26年産	福島県中通り産 コシヒカリ	1等	8枚	24トン
	5月限	10,750 円	26年産	福島県中通り産 コシヒカリ	1等	4枚	12トン
	6月限	10,920 円	26年産	徳島県産 コシヒカリ	1等	2枚	6トン
	7月限	10,500 円	—	—	—	0枚	0トン
	8月限	10,350 円	26年産	徳島県産 コシヒカリ	1等	2枚	6トン
			26年産	福島県中通り産 コシヒカリ	1等	2枚	6トン
	9月限	11,500 円	26年産	福島県中通り産 コシヒカリ	1等	3枚	9トン
			26年産	茨城県産 コシヒカリ	1等	1枚	3トン
	10月限	12,000 円	27年産	茨城県産 コシヒカリ	1等	8枚	24トン
27年産			埼玉県産 コシヒカリ	2等	8枚	24トン	
11月限	11,700 円	27年産	茨城県産 コシヒカリ	1等	17枚	51トン	
		27年産	埼玉県産 コシヒカリ	2等	10枚	30トン	
		27年産	福島県中通り産 コシヒカリ	1等	8枚	24トン	
12月限	12,200 円	27年産	埼玉県産 コシヒカリ	2等	4枚	12トン	
平成 28年	12,200 円	平成 27年産	福島県中通り産 コシヒカリ	1等	16枚	48トン	
		27年産	茨城県産 コシヒカリ	1等	8枚	24トン	
		27年産	茨城県産 コシヒカリ	1等	4枚	12トン	
		27年産	埼玉県産 コシヒカリ	2等	4枚	12トン	
	2月限	12,250 円	27年産	茨城県産 コシヒカリ	1等	16枚	48トン
	3月限	11,980 円	27年産	茨城県産 コシヒカリ	1等	12枚	36トン
			27年産	埼玉県産 コシヒカリ	2等	4枚	12トン
			27年産	福島県中通り産 コシヒカリ	1等	1枚	3トン
	4月限	12,250 円	27年産	福島県中通り産 コシヒカリ	1等	5枚	15トン
			27年産	茨城県産 コシヒカリ	1等	4枚	12トン
	5月限	12,800 円	27年産	福島県中通り産 コシヒカリ	1等	5枚	15トン
			27年産	茨城県産 コシヒカリ	1等	4枚	12トン
6月限	12,540 円	27年産	茨城県産 コシヒカリ	1等	23枚	69トン	
		27年産	福島県中通り産 コシヒカリ	1等	1枚	3トン	
平成26年10月限～平成28年6月限				合計	215枚	645トン	
				平均	10枚	31トン	



## 7 早受渡し実績(平成26年10月限～平成28年6月限)

### [東京コメ]早受渡し実績

(1枚:12トン)

限月	受渡値段	年産・産地品種銘柄・等級	受渡枚数	玄米重量
平成 26年 10月限	7,290円	平成 26年産 茨城県産 チヨニシキ 1等	1枚	12トン
	7,300円	26年産 栃木県産 あさひの夢 1等	1枚	12トン
	7,300円	26年産 埼玉県産 彩のかがやき 1等	1枚	12トン
合計			3枚	36トン

### [大阪コメ]早受渡し実績

実績無し

## 8 [東京コメ]合意早受渡し実績(平成26年10月限～平成27年7月限)

限月	受渡値段	年産・産地品種銘柄・等級			受渡枚数	玄米重量		
平成 26年	10月限	7,590円	平成 26年産	茨城県産	あきたこまち	1等	1枚	15.00トン
		7,580円	26年産	千葉県産	ふさおとめ	1等	2枚	20.40トン
		7,490円	26年産	茨城県産	あきたこまち	1等	1枚	15.00トン
		7,450円	26年産	埼玉県産	コシヒカリ	2等	1枚	15.00トン
		7,110円	26年産	埼玉県産	コシヒカリ	2等	1枚	15.00トン
		7,120円	26年産	埼玉県産	彩のきずな	1等	1枚	12.00トン
		7,300円	26年産	埼玉県産	彩のかがやき	1等	1枚	12.00トン
	11月限	7,400円	26年産	青森県産	つがるロマン	1等	1枚	13.56トン
		7,410円	26年産	青森県産	つがるロマン	1等	2枚	15.12トン
		7,410円	26年産	青森県産	つがるロマン	2等		14.04トン
		7,250円	26年産	石川県産	コシヒカリ	1等	1枚	6.00トン
		7,250円	26年産	石川県産	コシヒカリ	2等		6.00トン
	12月限	7,650円	26年産	群馬県産	あさひの夢	1等	1枚	13.50トン
		7,650円	26年産	栃木県産	あさひの夢	1等	1枚	12.00トン
		7,650円	25年産	群馬県産	雑品種	1等	1枚	3.81トン
		7,650円	25年産	群馬県産	雑品種	2等		4.26トン
		7,650円	25年産	千葉県産	コシヒカリ	1等		3.75トン
		7,650円	25年産	千葉県産	あきたこまち	1等		1.14トン
		7,650円	25年産	群馬県産	コシヒカリ	1等		2.19トン
		7,650円	25年産	群馬県産	コシヒカリ	2等		1.74トン
7,600円		26年産	埼玉県産	とねのめぐみ	2等	1枚		12.00トン
7,800円		26年産	栃木県産	あさひの夢	1等	1枚	12.00トン	
平成 27年	1月限	7,820円	平成 26年産	青森県産	つがるロマン	1等	1枚	12.00トン
		7,800円	26年産	関東各県産	雑品種	未検	1枚	10.80トン
		7,800円	25年産	関東各県産	コシヒカリ	1等		2.40トン
	2月限	8,100円	26年産	青森県産	つがるロマン	1等	1枚	12.00トン
		8,100円	26年産	兵庫県産	コシヒカリ	1等	1枚	10.80トン
		8,100円	26年産	兵庫県産	コシヒカリ	2等		7.20トン
	3月限	8,160円	25年産	茨城県産	コシヒカリ	1等	1枚	5.40トン
		8,160円	25年産	茨城県産	コシヒカリ	2等		5.40トン
	4月限	8,150円	26年産	山形県産	はえぬき	1等	1枚	13.20トン
		8,110円	26年産	福島県産	天のつぶ	1等	1枚	13.50トン
		8,200円	26年産	福島県中通り産	ミルキークイーン	1等	1枚	13.20トン
		8,200円	26年産	宮城県産	ひとめぼれ	1等	1枚	12.00トン
	5月限	8,220円	26年産	埼玉県産	雑品種	1等	1枚	12.00トン
		8,350円	26年産	青森県産	まっしぐら	1等	1枚	12.00トン
		8,660円	26年産	福島県産	天のつぶ	1等	1枚	12.00トン
		8,660円	26年産	新潟県産	こしいぶき	1等	1枚	6.00トン
		8,660円	26年産	新潟県産	こしいぶき	2等		6.00トン
		8,660円	26年産	秋田県産	めんこいな	1等	1枚	12.24トン
	6月限	8,610円	26年産	秋田県産	あきたこまち	1等	1枚	13.26トン
		8,690円	26年産	福島県中通り産	ひとめぼれ	2等	1枚	13.20トン
		8,690円	26年産	新潟県産	こしいぶき	1等	1枚	6.00トン
	8,690円	26年産	新潟県産	こしいぶき	2等	6.00トン		
	7月限	8,730円	26年産	青森県産	つがるロマン	1等	1枚	13.20トン
		8,730円	26年産	青森県産	まっしぐら	1等	2枚	25.92トン
		8,750円	26年産	青森県産	まっしぐら	1等	1枚	12.96トン
		8,750円	26年産	青森県産	つがるロマン	1等	1枚	13.20トン
		8,760円	26年産	青森県産	つがるロマン	1等	1枚	13.20トン
		8,600円	26年産	青森県産	つがるロマン	1等	1枚	13.20トン
		8,620円	26年産	福島県浜通り産	ひとめぼれ	1等	1枚	10.80トン
		8,620円	26年産	青森県産	つがるロマン	1等	1枚	13.20トン
8,620円		26年産	青森県産	つがるロマン	1等	1枚	13.20トン	
8,620円		26年産	青森県産	つがるロマン	1等	1枚	13.20トン	

## 9 [東京コメ]合意早受渡し実績(平成27年8月限～平成28年6月限)

限月	受渡値段	年産・産地品種銘柄・等級			受渡枚数	玄米重量		
平成 27年	8月限	8,690円	平成 26年産 青森県産	まっしぐら	1等	1枚	12.60トン	
		8,690円	26年産 福島県会津産	コシヒカリ	1等	1枚	13.80トン	
	9月限	8,720円	26年産 栃木県産	あさひの夢	1等	2枚	24.00トン	
		8,960円	27年産 埼玉県産	あきたこまち	2等	1枚	13.20トン	
		8,960円	26年産 栃木県産	あさひの夢	1等	1枚	12.00トン	
		8,960円	27年産 埼玉県産	あきたこまち	1等	1枚	13.20トン	
		8,960円	27年産 埼玉県産	あきたこまち	1等	1枚	13.20トン	
		8,960円	26年産 栃木県産	あさひの夢	1等	1枚	12.00トン	
	10月限	8,930円	26年産 栃木県産	あさひの夢	1等	1枚	12.00トン	
		9,700円	27年産 千葉県産	あきたこまち	1等	1枚	12.00トン	
	11月限	10,530円	27年産 埼玉県産	雑品種	1等	1枚	12.00トン	
		10,840円	27年産 埼玉県産	彩のきずな	1等	1枚	12.00トン	
10,990円		27年産 埼玉県産	彩のきずな	1等	2枚	24.24トン		
12月限	—	—	—	—	0枚	0.00トン		
平成 28年	1月限	—	—	—	—	0枚	0.00トン	
	2月限	11,270円	平成 27年産 山形県産	はえぬき	1等	1枚	12.00トン	
		11,270円	27年産 福島県産	天のつぶ	2等	1枚	12.00トン	
		11,270円	27年産 青森県産	つがるロマン	2等	1枚	12.60トン	
		11,380円	27年産 福島県中通り産	コシヒカリ	1等	1枚	13.20トン	
		11,380円	27年産 福島県中通り産	コシヒカリ	1等	1枚	12.00トン	
	3月限	11,690円	27年産 栃木県産	とちぎの星	1等	2枚	24.00トン	
		11,750円	27年産 山形県産	はえぬき	1等	1枚	12.00トン	
		11,710円	27年産 山形県産	はえぬき	1等	1枚	12.00トン	
		11,710円	27年産 山形県産	はえぬき	1等	1枚	12.00トン	
		11,710円	27年産 山形県産	はえぬき	1等	1枚	12.00トン	
		11,720円	27年産 福島県中通り産	コシヒカリ	1等	1枚	13.20トン	
		11,550円	27年産 茨城県産	チヨニシキ	1等	1枚	12.00トン	
		11,490円	27年産 山形県産	あきたこまち	1等	1枚	12.60トン	
		11,490円	27年産 山形県産	はえぬき	1等	1枚	12.00トン	
		11,490円	27年産 埼玉県産	彩のかがやき	1等	2枚	24.48トン	
	4月限	11,620円	27年産 千葉県産	コシヒカリ	1等	1枚	13.20トン	
		11,620円	27年産 山形県産	あきたこまち	1等	1枚	12.96トン	
		11,760円	27年産 福島県中通り産	天のつぶ	1等	1枚	12.96トン	
		11,760円	27年産 埼玉県産	彩のかがやき	1等	1枚	12.24トン	
		12,000円	27年産 茨城県産	チヨニシキ	1等	1枚	12.00トン	
		5月限	11,820円	27年産 福島県会津産	ひとめぼれ	1等	1枚	12.00トン
	11,820円		27年産 福島県産	ミルキーQueen	1等	1枚	10.80トン	
	11,820円		27年産 福島県産	ミルキーQueen	2等	1枚	1.20トン	
	11,850円		27年産 山形県産	あきたこまち	1等	1枚	12.60トン	
	12,400円		27年産 千葉県産	コシヒカリ	1等	1枚	12.24トン	
	12,320円		27年産 山形県産	あきたこまち	1等	1枚	12.60トン	
	12,320円		27年産 秋田県産	あきたこまち	1等	2枚	24.00トン	
	12,320円		27年産 福島県産	チヨニシキ	1等	1枚	12.60トン	
	12,420円		27年産 北海道産	雑品種	2等	2枚	21.42トン	
	12,490円		27年産 福島県産	チヨニシキ	1等	1枚	12.60トン	
	12,490円		27年産 北海道産	雑品種	2等	2枚	26.52トン	
	12,490円		27年産 北海道産	ななつぼし	2等	2枚	0.06トン	
	6月限		12,430円	27年産 福島県産	天のつぶ	1等	1枚	12.00トン
			12,500円	27年産 福島県産	天のつぶ	1等	1枚	12.00トン
			12,500円	27年産 山形県産	はえぬき	1等	1枚	13.20トン
		12,570円	27年産 福島県産	天のつぶ	1等	1枚	12.00トン	
		12,590円	27年産 福島県産	天のつぶ	1等	1枚	12.00トン	
		12,590円	27年産 山形県産	はえぬき	1等	1枚	12.00トン	
		12,590円	27年産 福島県中通り産	コシヒカリ	1等	1枚	13.20トン	
		12,590円	27年産 山形県産	はえぬき	1等	1枚	12.00トン	
		12,590円	27年産 福島県産	チヨニシキ	1等	1枚	12.00トン	
		12,580円	27年産 福島県中通り産	コシヒカリ	1等	2枚	25.20トン	
	合計					107枚	1,348.11トン	

## 10 〔大阪コメ〕合意早受渡し実績(平成26年10月限～平成27年2月限)

限月	受渡値段	年産・産地品種銘柄・等級				受渡枚数	玄米重量	
平成 26年 10月限	9,300円	平成 26年産	千葉県産	あきたこまち	1等	2枚	6.00トン	
	9,300円	26年産	埼玉県産	コシヒカリ	未検	4枚	12.00トン	
	9,250円	26年産	滋賀県産	コシヒカリ	1等	2枚	6.00トン	
	9,230円	26年産	新潟県産	コシヒカリ	1等	4枚	12.00トン	
	9,230円	26年産	新潟県産	こしいぶき	1等	2枚	1.20トン	
	9,230円	26年産	新潟県産	コシヒカリ	1等		4.20トン	
	9,200円	26年産	埼玉県産	雑品種	未検	4枚	12.00トン	
	9,200円	26年産	新潟県魚沼産	コシヒカリ	1等	2枚	5.40トン	
	9,200円	26年産	宮城県産	ひとめぼれ	1等	5枚	15.00トン	
	9,200円	26年産	福島県中通り産	ひとめぼれ	1等	4枚	12.00トン	
	9,200円	26年産	新潟県産	コシヒカリ	1等	2枚	6.00トン	
	9,200円	26年産	福島県中通り産	コシヒカリ	1等	4枚	12.00トン	
	9,200円	26年産	北海道産	ゆめぴりか	1等	2枚	2.04トン	
	9,200円	26年産	北海道産	ななつぼし	1等		2.04トン	
	9,200円	26年産	北海道産	ふっくりんこ	2等		1.02トン	
11月限	9,160円	26年産	福島県中通り産	コシヒカリ	1等	4枚	12.00トン	
	9,160円	26年産	青森県産	まっしぐら	1等	2枚	4.80トン	
	9,160円	26年産	青森県産	まっしぐら	2等		0.60トン	
	9,160円	26年産	千葉県産	コシヒカリ	1等	4枚	12.00トン	
	9,160円	26年産	福島県中通り産	コシヒカリ	1等	4枚	12.00トン	
	9,140円	26年産	青森県産	つがるロマン	2等	3枚	7.56トン	
	9,140円	26年産	新潟県産	コシヒカリ	1等	4枚	12.00トン	
	9,140円	26年産	岩手県産	あきたこまち	未検	4枚	13.20トン	
	9,140円	26年産	茨城県産	ミルキーQueen	1等	2枚	6.00トン	
	9,140円	26年産	埼玉県産	雑品種	未検	4枚	12.00トン	
	9,260円	26年産	北海道産	きらら397	1等	2枚	5.10トン	
	9,260円	26年産	北海道産	きらら397	2等		1.02トン	
	9,260円	25年産	関東各県産	コシヒカリ	未検	4枚	12.00トン	
	9,500円	26年産	福島県中通り産	コシヒカリ	1等	4枚	6.00トン	
	9,500円	26年産	福島県中通り産	チヨニシキ	1等		6.00トン	
	9,500円	26年産	埼玉県産	彩のかがやき	未検		9.00トン	
	9,500円	26年産	千葉県産	あきだわら	未検	4枚	3.00トン	
	12月限	9,470円	26年産	青森県産	まっしぐら	1等	2枚	5.40トン
9,650円		26年産	岩手県産	ひとめぼれ	1等	4枚	12.00トン	
9,650円		25年産	富山県産	コシヒカリ	1等	2枚	7.20トン	
9,650円		26年産	福島県中通り産	コシヒカリ	1等	4枚	12.00トン	
9,600円		26年産	福島県中通り産	コシヒカリ	1等	4枚	12.00トン	
9,600円		26年産	岩手県産	ひとめぼれ	1等	4枚	12.00トン	
9,630円		26年産	滋賀県産	コシヒカリ	2等	4枚	12.00トン	
9,700円		26年産	北海道産	きらら397	1等	2枚	6.12トン	
9,670円		26年産	埼玉県産	彩のかがやき	未検	1枚	4.44トン	
平成 27年 1月限		9,700円	平成 26年産	福島県中通り産	コシヒカリ	1等	4枚	12.00トン
	9,700円	26年産	福島県中通り産	チヨニシキ	未検	4枚	12.00トン	
	9,700円	26年産	兵庫県産	ヒノヒカリ	1等	2枚	5.40トン	
	9,700円	26年産	兵庫県産	コシヒカリ	2等	3枚	5.40トン	
	9,700円	26年産	兵庫県産	コシヒカリ	1等		3.60トン	
	9,700円	26年産	宮城県産	ササニシキ	1等		2.70トン	
	2月限	9,700円	26年産	宮城県産	ひとめぼれ	1等	2枚	2.70トン
		9,700円	26年産	福島県中通り産	コシヒカリ	1等	4枚	12.00トン
9,700円		26年産	岩手県産	いわてっこ	1等	4枚	12.00トン	
9,700円		26年産	岩手県産	ひとめぼれ	1等	4枚	12.96トン	

# 11 〔大阪コメ〕合意早受渡し実績(平成27年3月限～平成28年6月限)

限月	受渡値段	年産・産地品種銘柄・等級			受渡枚数	玄米重量	
平成 27年	3月限	9,750円	平成 26年産	岡山県産 アケボノ	1等	2枚	5.40トン
		9,690円	26年産	新潟県産 コシヒカリ	1等	2枚	6.00トン
		9,690円	26年産	福島県中通り産 チヨニシキ	未検	4枚	12.60トン
	4月限	9,690円	26年産	埼玉県産 コシヒカリ	未検	1枚	3.60トン
		9,740円	26年産	福島県中通り産 チヨニシキ	未検	4枚	12.60トン
		9,740円	26年産	福島県中通り産 コシヒカリ	1等	2枚	6.00トン
		9,740円	26年産	福島県中通り産 コシヒカリ	1等	2枚	6.00トン
	5月限	10,000円	26年産	岩手県産 ひとめぼれ	1等	2枚	5.40トン
		10,520円	26年産	埼玉県産 雑品種	未検	4枚	13.20トン
	6月限	10,830円	26年産	滋賀県産 コシヒカリ	2等	1枚	2.70トン
		10,830円	25年産	埼玉県産 コシヒカリ	未検	1枚	3.00トン
		10,830円	26年産	青森県産 まっしぐら	1等	2枚	5.40トン
		10,910円	26年産	福島県中通り産 天のつぶ	1等	4枚	7.20トン
	7月限	10,910円	26年産	福島県中通り産 天のつぶ	2等	4枚	6.00トン
		11,010円	26年産	岩手県産 雑品種	未検	4枚	13.20トン
		11,010円	26年産	福島県中通り産 ひとめぼれ	1等	2枚	6.00トン
		10,990円	26年産	岩手県産 雑品種	未検	4枚	13.20トン
		10,940円	26年産	山形県産 つや姫	1等	2枚	6.00トン
		10,940円	25年産	新潟県産 こしいぶき	1等	2枚	3.96トン
		10,940円	26年産	埼玉県産 あきたこまち	規格外	2枚	2.64トン
		10,930円	26年産	新潟県魚沼産 コシヒカリ	1等	1枚	3.00トン
		10,830円	26年産	群馬県産 あさひの夢	1等	1枚	3.00トン
		8月限	10,380円	26年産	群馬県産 ゴロピカリ	未検	2枚
	10,350円		26年産	兵庫県産 ヒノヒカリ	1等	2枚	6.00トン
	9月限		10,350円	27年産	千葉県産 ふさおとめ	未検	1枚
		10,350円	26年産	山形県産 コシヒカリ	1等	1枚	1.80トン
		10,350円	26年産	長野県産 コシヒカリ	未検	4枚	12.00トン
10,350円		26年産	長野県産 コシヒカリ	未検	4枚	12.00トン	
10,350円		26年産	長野県産 コシヒカリ	未検	4枚	12.00トン	
10,350円		25年産	埼玉県産 コシヒカリ	未検	4枚	5.16トン	
10,350円		25年産	埼玉県産 彩のかがやき	未検	4枚	4.95トン	
10,350円		26年産	埼玉県産 コシヒカリ	未検	4枚	3.09トン	
10,300円		26年産	埼玉県産 雑品種	1等	1枚	3.00トン	
10,300円		26年産	山形県産 はえぬき	1等	4枚	12.00トン	
10月限	11,090円	26年産	岩手県産 ひとめぼれ	1等	1枚	3.00トン	
	12,000円	27年産	富山県産 コシヒカリ	1等	4枚	12.96トン	
11月限	11,960円	27年産	秋田県産 あきたこまち	1等	2枚	4.14トン	
	11,960円	27年産	秋田県産 あきたこまち	2等	2枚	1.26トン	
	11,960円	26年産	埼玉県産 コシヒカリ	未検	1枚	0.90トン	
	11,960円	26年産	埼玉県産 キヌヒカリ	未検	1枚	0.90トン	
	11,960円	26年産	埼玉県産 ひとめぼれ	未検	1枚	0.45トン	
	12,000円	27年産	石川県産 コシヒカリ	1等	4枚	9.00トン	
12月限	12,000円	27年産	石川県産 コシヒカリ	2等	4枚	3.00トン	
	12,000円	27年産	埼玉県産 雑品種	未検	4枚	13.20トン	
	11,720円	27年産	福島県中通り産 あきたこまち	1等	4枚	12.00トン	
	11,660円	27年産	福島県中通り産 あきたこまち	1等	4枚	12.00トン	
	11,930円	27年産	福島県中通り産 あきたこまち	1等	4枚	12.00トン	
	12,000円	27年産	京都府産 コシヒカリ	1等	2枚	6.00トン	
	12,000円	27年産	京都府産 コシヒカリ	1等	2枚	6.00トン	
平成 28年	1月限	—	—	—	—	0枚	0.00トン
	2月限	—	—	—	—	0枚	0.00トン
	3月限	12,200円	平成 27年産	新潟県産 コシヒカリ	1等	2枚	6.00トン
	4月限	12,100円	27年産	北海道産 ななつぼし	1等	7枚	20.40トン
		12,110円	27年産	北海道産 ゆめぴりか	1等	7枚	20.40トン
	5月限	12,160円	27年産	北海道産 ななつぼし	1等	3枚	10.20トン
		12,250円	27年産	京都府産 コシヒカリ	1等	1枚	3.00トン
		12,600円	27年産	秋田県産 あきたこまち	1等	2枚	6.00トン
		12,600円	27年産	京都府産 コシヒカリ	1等	1枚	3.00トン
	6月限	12,800円	27年産	福島県中通り産 コシヒカリ	1等	8枚	24.00トン
12,880円		27年産	福島県会津産 コシヒカリ	1等	1枚	3.00トン	
合計					272枚	822.15トン	

## 12 [東京コメ]農産物現物先物取引価格調整表

### 農産物（東京コメ）現物先物取引価格調整表

平成 28 年 10 月限～平成 29 年 9 月限適用

大阪堂島商品取引所

(60 kgにつき)

標 準 品	平成 28 年産 東京コメ（群馬県産あさひの夢、栃木県産あさひの夢、埼玉県産彩のかがやき、千葉県産ふさおとめ、千葉県産ふさこがね） 農産物検査法に基づく検査規格水稻うるち玄米 1 等品				
受 渡 供 用 品	農産物検査法に基づく検査規格水稻うるち玄米 1 等品及び 2 等品				
	平成 28 年産		平成 27 年産		
	1 等	2 等	1 等	2 等	供用期限
	調整額	調整額	調整額	調整額	
/	減額 600 円	減額 1,000 円	減額 1,600 円	平成 28 年 12 月限まで	

#### 【留意事項】

1. 受渡品故障申立て(品質のみ)の値引限度額は、60kgにつき600円とする。
2. 本所の受渡しに供用するものは、次の条件を満たしたものに限る。
  - (1) 農産物検査法に基づく農産物規格規程(農林水産省告示第 244 号)に定める産地品種銘柄であって、同法に基づく品位等検査の検査証明書を交付されたもの
  - (2) 受渡単位ごとに産地品種銘柄、産年及び等級が同一のものであって、正味 30kg 紙袋のもの
  - (3) 食品衛生法に抵触しないもの
  - (4) 米穀等の取引等に係る情報の記録及び産地情報の伝達に関する法律第3条及び第5条に規定する記録が作成され、かつ、同法第4条に規定する産地情報の伝達がなされたもの
  - (5) 米穀の出荷販売事業者が遵守すべき事項を定める省令(農林水産省令第 63 号)第1条に規定する「用途限定米穀」または「食用不適米穀」に該当しないもの
  - (6) 農産物規格規程に定める紙袋に包装され、1袋の量目が正味 30kg の水稻うるち玄米
  - (7) 一般流通品以上の品位を有するもの
  - (8) 破損又は障害等の事故品を取り除いたもの
3. 貨物運送運賃は別に定めるとおりとする。

# 13 [大阪コメ]農産物現物先物取引価格調整表

## 農産物（大阪コメ）現物先物取引価格調整表

平成 28 年 10 月限～平成 29 年 9 月限適用

大阪堂島商品取引所

(60 kgにつき)

標 準 品	平成 28 年産 大阪コメ（滋賀県産コシヒカリ及び三重県産コシヒカリ） 農産物検査法に基づく検査規格水稻うるち玄米 1 等品				
受 渡 供 用 品	国内産コシヒカリ 農産物検査法に基づく検査規格水稻うるち玄米 1 等品及び 2 等品				
	平成 28 年産		平成 27 年産		
	1 等	2 等	1 等	2 等	供用期限
	調整額	調整額	調整額	調整額	
	/	減額 600 円	減額 1, 500 円	減額 2, 100 円	平成 28 年 12 月限まで

### 【留意事項】

1. 受渡品故障申立て（品質のみ）の値引限度額は、60kg につき 1,000 円とする。
2. 福島県産コシヒカリの地域区分は以下の通りとする。
  - (1) 会 津……会津若松市、喜多方市、耶麻郡、河沼郡、大沼郡又は南会津郡のいずれかを生産地とするもの
  - (2) 中通り……福島市、郡山市、二本松市、伊達市、須賀川市、白河市、田村市、本宮市、伊達郡、安達郡、田村郡、岩瀬郡、石川郡、西白河郡又は東白川郡のいずれかを生産地とするもの
  - (3) 浜通り……いわき市、相馬市、南相馬市、相馬郡又は双葉郡のいずれかを生産地とするもの
3. 本所の受渡しに供用するものは、次の条件を満たしたものに限る。
  - (1) 農産物検査法に基づく農産物規格規程（農林水産省告示第 244 号）に定める産地品種銘柄であって、同法に基づく品位等検査の検査証明書を交付されたもの
  - (2) 受渡単位ごとに産地品種銘柄、産年及び等級が同一のものであって、正味 30kg 紙袋のもの
  - (3) 食品衛生法に抵触しないもの
  - (4) 米穀等の取引等に係る情報の記録及び産地情報の伝達に関する法律第 3 条及び第 5 条に規定する記録が作成され、かつ、同法第 4 条に規定する産地情報の伝達がなされたもの
  - (5) 米穀の出荷販売事業者が遵守すべき事項を定める省令（農林水産省令第 63 号）第 1 条に規定する「用途限定米穀」または「食用不適米穀」に該当しないもの
  - (6) 農産物規格規程に定める紙袋に包装され、1 袋の量目が正味 30kg の水稻うるち玄米
  - (7) 一般流通品以上の品位を有するもの
  - (8) 破損又は障害等の事故品を取り除いたもの
4. 貨物運送運賃は別に定めるとおりとする。

# 14 〔東京コメ〕価格調整額変遷

適用期間		H23年11月限 ~H24年9月限	H24年10月限 ~H25年3月限	H25年4月限 ~H25年6月限	H25年7月限 ~H25年9月限	H25年10月限 ~H26年9月限	H26年10月限 ~H27年9月限	H27年10月限 ~H28年9月限	H28年10月限 ~H29年9月限
品種銘柄	産地	価格調整額(格差)							
		H23年産	H24年産			H25年産	H26年産	H27年産	H28年産
		1等	1等			1等	1等	1等	1等
コシヒカリ	関東産 (茨城県産) (栃木県産) (千葉県産)	0円	0円	0円	0円	0円	0円	東京コメ (群馬県産あさひの夢) (栃木県産あさひの夢) (埼玉県産彩のかがやき) (千葉県産ふさおとめ) (千葉県産ふさこがね)	
	福島県 会津産	600円	100円	500円	500円	0円	受渡供用品を「水稲うるち玄米」に変更し、価格調整額は“ゼロ”とした。		
	福島県 中通り産	-500円	-1,500円	-500円	-500円	-200円			
	福島県 浜通り産	-500円	-1,500円	-500円	-500円	-200円			
	新潟県産	2,000円	2,000円	2,000円	1,300円	0円			
	富山県産	600円	600円	600円	600円	0円			
	石川県産	300円	300円	300円	300円	0円			
	福井県産	300円	300円	300円	300円	0円			
	長野県産	300円	300円	300円	300円	0円			
	その他 府県産		-300円	-300円	-300円	0円			
ひとめぼれ	岩手県産	-600円	-400円	-400円	-200円	-200円			
	宮城県産	-600円	-400円	-400円	-200円	-200円			
あきたこまち	秋田県産	-300円	-200円	-200円	0円	0円			
はえぬき	山形県産	-1,000円	-600円	-600円	-200円	-200円			
ななつぼし	北海道産	-1,500円	-1,000円	-1,000円	-500円	-200円			
きらら397	北海道産	-1,500円	-1,000円	-1,000円	-500円	-200円			
つがるロマン	青森県産	-1,500円	-1,000円	-1,000円	-500円	-200円			
まっしぐら	青森県産	-1,500円	-1,000円	-1,000円	-500円	-200円			



# 15 〔大阪コメ〕価格調整額変遷

適用期間		H23年11月限 ~H24年9月限	H24年10月限 ~H25年3月限	H25年4月限 ~H25年6月限	H25年7月限 ~H25年9月限	H25年10月限 ~H26年9月限	H26年10月限 ~H27年9月限	H27年10月限 ~H28年9月限	H28年10月限 ~H29年9月限	
品種銘柄	産地	価格調整額(格差)								
		H23年産	H24年産				H25年産	H26年産	H27年産	H28年産
		1等	1等	1等	1等	1等	1等	1等	1等	
コシヒカリ	石川県産	0円	0円	0円	0円	0円	0円	大阪コメ (滋賀県産コシヒカリ) (三重県産コシヒカリ)		
	福井県産									
	新潟県産	+1,300円	+1,300円	+1,300円	+800円	0円	0円	受渡供用品は「国内産コシヒカリ」に変更し、価格調整額は「ゼロ」とした。		
	福島県会津産	+100円	-400円	+100円	+100円	0円	0円			
	福島県中通り産	-1,000円	-2,000円	-1,000円	-1,000円	-300円	-300円			
	福島県浜通り産	-1,000円	-2,000円	-1,000円	-1,000円	-300円	-300円			
	茨城県産	-800円	-900円	-800円	-800円	-300円	-300円			
	栃木県産	-800円	-900円	-800円	-800円	-300円	-300円			
	千葉県産	-800円	-900円	-800円	-800円	-300円	-300円			
	長野県産	-200円	-200円	-200円	-200円	-300円	-300円			
	富山県産	+100円	+100円	+100円	+100円	0円	0円			
	三重県産	-500円	-300円	-300円	-300円	-300円	-300円			
	滋賀県産	-600円	-300円	-300円	-300円	-300円	-300円			
	京都県産		-300円	-300円	-300円	-300円	-300円			
	兵庫県産		-300円	-300円	-300円	-300円	-300円			
	鳥取県産	-600円	-300円	-300円	-300円	-300円	-300円			
	島根県産	-600円	-300円	-300円	-300円	-300円	-300円			
	岡山県産	-600円	-300円	-300円	-300円	-300円	-300円			
	山口県産	-600円	-300円	-300円	-300円	-300円	-300円			
	熊本県産	-500円	0円	0円	0円	0円	0円			
その他府県産	-1,200円	-1,000円	-900円	-900円	-300円	-300円				