

BEI&IFIJ 年間レポート

作成基準日及び公表日:2014年12月30日

BEIデータ

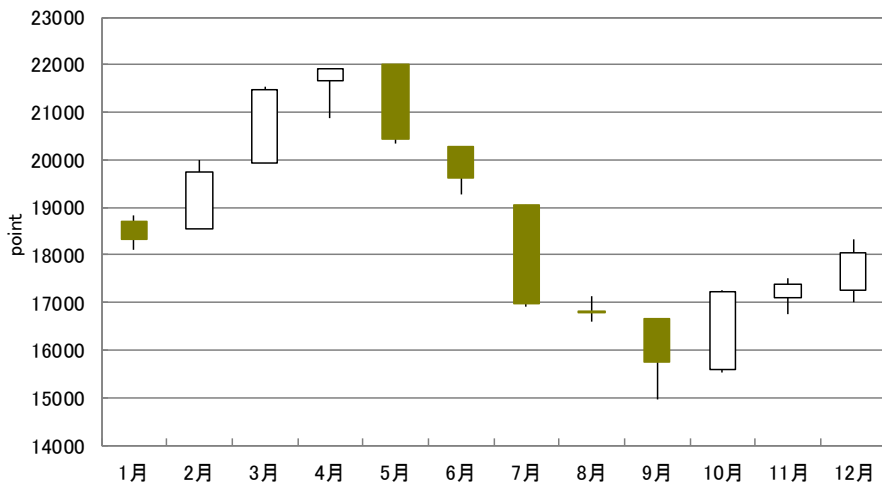
[データ数:244]

	始値	高値	安値	終値	平均	標準偏差	変動係数	騰落率
年間	18,719	21,996	14,947	18,035	18,537	1,905	0.103	-4.8%
	1月6日	5月1日	9月22日	12月30日				
1月	18,719	18,823	18,099	18,337	18,394	214	0.012	-3.2%
2月	18,540	19,981	18,540	19,749	19,271	445	0.023	7.7%
3月	19,944	21,523	19,944	21,479	20,967	358	0.017	8.8%
4月	21,665	21,926	20,883	21,926	21,329	247	0.012	2.1%
5月	21,996	21,996	20,338	20,435	21,206	577	0.027	-6.8%
6月	20,283	20,283	19,278	19,616	19,677	282	0.014	-4.0%
7月	19,049	19,049	16,921	16,969	17,875	757	0.042	-13.5%
8月	16,815	17,124	16,599	16,782	16,782	131	0.008	-1.1%
9月	16,659	16,659	14,947	15,752	15,727	515	0.033	-6.1%
10月	15,584	17,252	15,534	17,210	16,480	483	0.029	9.3%
11月	17,090	17,511	16,741	17,394	17,089	260	0.015	1.1%
12月	17,244	18,329	17,019	18,035	17,735	408	0.023	3.7%

※上記は、2014年1年間のBEIデータに基づくものである。

※騰落率は、年間、月間で算出している。

BEI月足チャート



IFIJデータ

[データ数:244]

	始値	高値	安値	終値	平均	標準偏差	変動係数	騰落率
年間	17,322	20,742	16,697	20,106	18,686	1,194	0.064	15.0%
	1月6日	4月30日	1月30日	12月30日				
1月	17,322	17,382	16,697	16,940	17,114	185	0.011	-3.1%
2月	16,996	18,656	16,868	18,559	17,807	592	0.033	9.6%
3月	18,766	20,246	18,766	20,246	19,784	362	0.018	9.1%
4月	20,460	20,742	20,124	20,742	20,411	133	0.007	2.4%
5月	20,565	20,565	19,385	19,412	19,931	343	0.017	-6.4%
6月	19,260	19,565	19,023	19,411	19,277	152	0.008	0.0%
7月	19,125	19,220	17,682	18,006	18,307	569	0.031	-7.2%
8月	18,041	18,041	16,913	17,235	17,381	390	0.022	-4.3%
9月	17,351	17,656	17,151	17,574	17,385	134	0.008	2.0%
10月	17,550	18,095	17,229	18,086	17,653	264	0.015	2.9%
11月	18,799	19,849	18,570	19,841	19,289	437	0.023	9.7%
12月	19,786	20,175	19,454	20,106	19,858	186	0.009	1.3%

※上記は、2014年1年間のIFIJデータに基づくものである。

※騰落率は、年間、月間で算出している。

IFIJ月足チャート

