

BEI&IFIJ 年間レポート

作成基準日及び公表日:2013年12月30日

BEIデータ

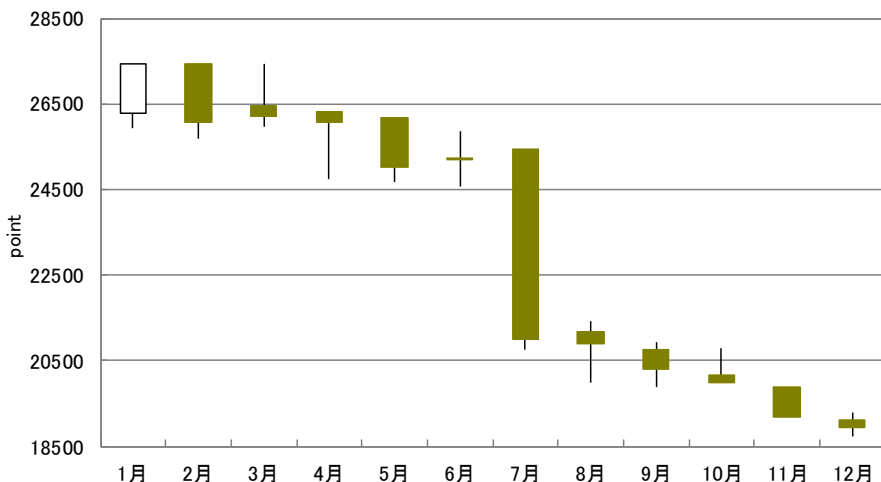
[データ数:245]

	始値	高値	安値	終値	平均	標準偏差	変動係数	騰落率
年間	26,282	27,425	18,732	18,946	23,164	2,949	0.127	-28.6%
	1月4日	3月28日	12月19日	12月30日				
1月	26,282	27,421	25,945	27,421	26,752	440	0.016	3.3%
2月	27,418	27,418	25,695	26,059	26,284	550	0.021	-5.0%
3月	26,452	27,425	25,971	26,222	26,718	375	0.014	0.6%
4月	26,299	26,299	24,738	26,079	25,250	424	0.017	-0.5%
5月	26,172	26,172	24,654	25,033	25,407	474	0.019	-4.0%
6月	25,226	25,863	24,568	25,209	25,154	280	0.011	0.7%
7月	25,427	25,427	20,754	21,014	22,990	1,795	0.078	-16.6%
8月	21,160	21,403	19,989	20,903	20,593	364	0.018	-0.5%
9月	20,749	20,928	19,890	20,296	20,399	304	0.015	-2.9%
10月	20,165	20,791	19,971	19,971	20,438	220	0.011	-1.6%
11月	19,883	19,883	19,169	19,175	19,483	234	0.012	-4.0%
12月	19,124	19,277	18,732	18,946	19,031	141	0.007	-1.2%

※上記は、2013年1年間のBEIデータに基づくものである。

※騰落率は、年間、月間で算出している。

BEI月足チャート



IFIJデータ

[データ数:245]

	始値	高値	安値	終値	平均	標準偏差	変動係数	騰落率
年間	18,023	20,902	16,292	17,488	18,457	1,367	0.074	-2.3%
	1月4日	5月23日	11月8日	12月30日				
1月	18,023	19,508	17,976	19,508	18,671	473	0.025	9.0%
2月	19,524	19,890	18,870	19,017	19,340	303	0.016	-2.5%
3月	19,246	20,125	19,066	19,066	19,628	274	0.014	0.3%
4月	19,066	20,144	18,336	20,131	19,492	591	0.030	5.6%
5月	20,044	20,902	19,936	20,452	20,499	248	0.012	1.6%
6月	20,520	20,520	18,967	20,005	19,747	433	0.022	-2.2%
7月	20,204	20,474	17,458	17,458	19,021	1,042	0.055	-12.7%
8月	17,541	17,732	16,698	17,469	17,138	305	0.018	0.1%
9月	17,414	17,682	16,916	17,053	17,303	257	0.015	-2.4%
10月	16,832	16,920	16,604	16,698	16,754	85	0.005	-2.1%
11月	16,561	17,117	16,292	17,114	16,741	246	0.015	2.5%
12月	17,220	17,488	16,893	17,488	17,244	140	0.008	2.2%

※上記は、2013年1年間のIFIJデータに基づくものである。

※騰落率は、年間、月間で算出している。

IFIJ月足チャート

